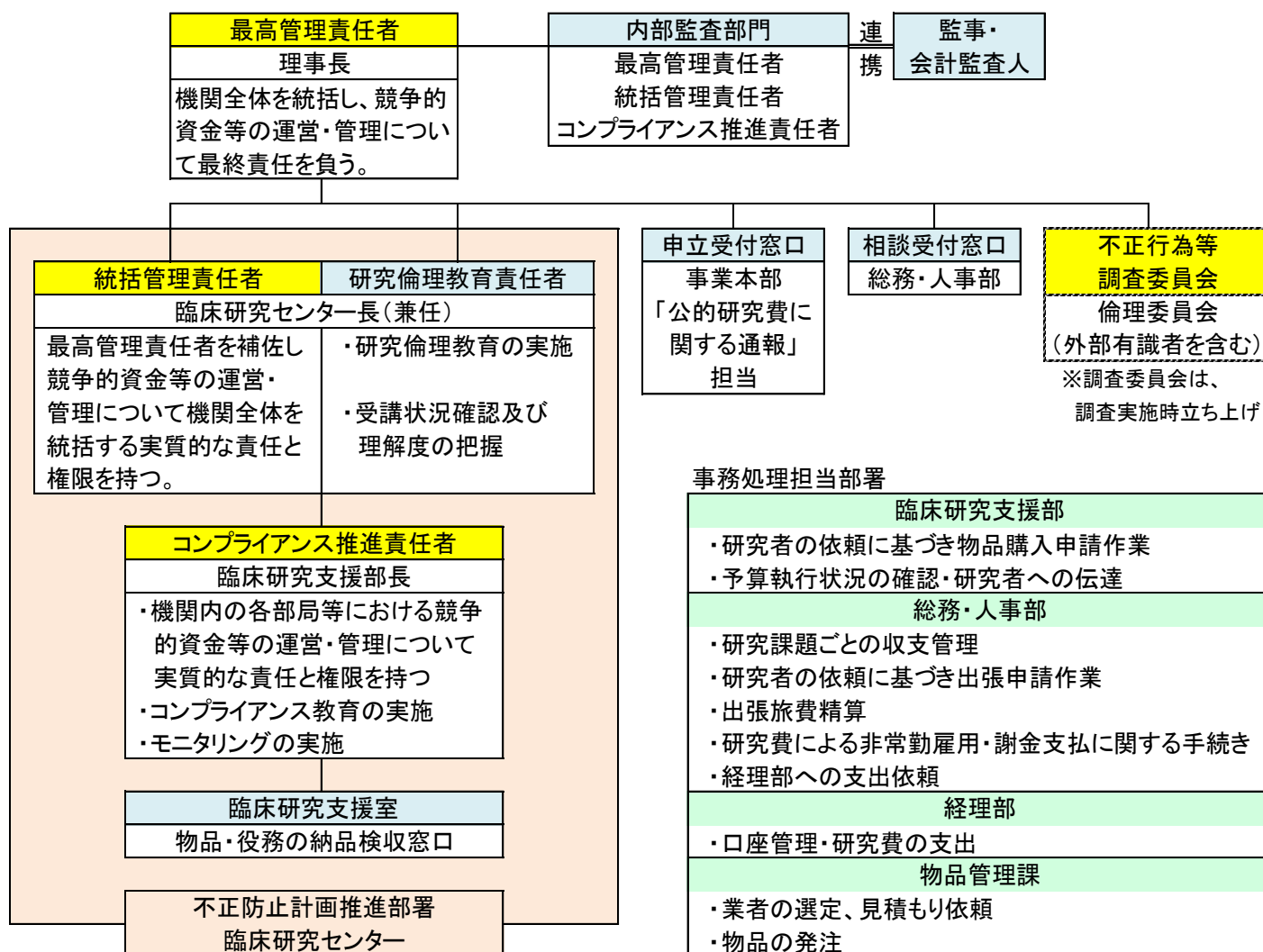


平成 28 年 4 月 1 日



※ 研究活動における疑義申立は、下記申立窓口で受け付けます。
ご利用にあたっては、面談・郵送・電話・メール・FAX 等いずれの方法でもお受けいたします。

社会医療法人博愛会 事業本部
「公的研究費に関する通報」担当

〔住所〕 〒892-0838
鹿児島県鹿児島市新屋敷町 26 番 13 号
さがらパース通りクリニック 5 階

〔電話〕 099-224-1800
〔FAX〕 099-227-3201